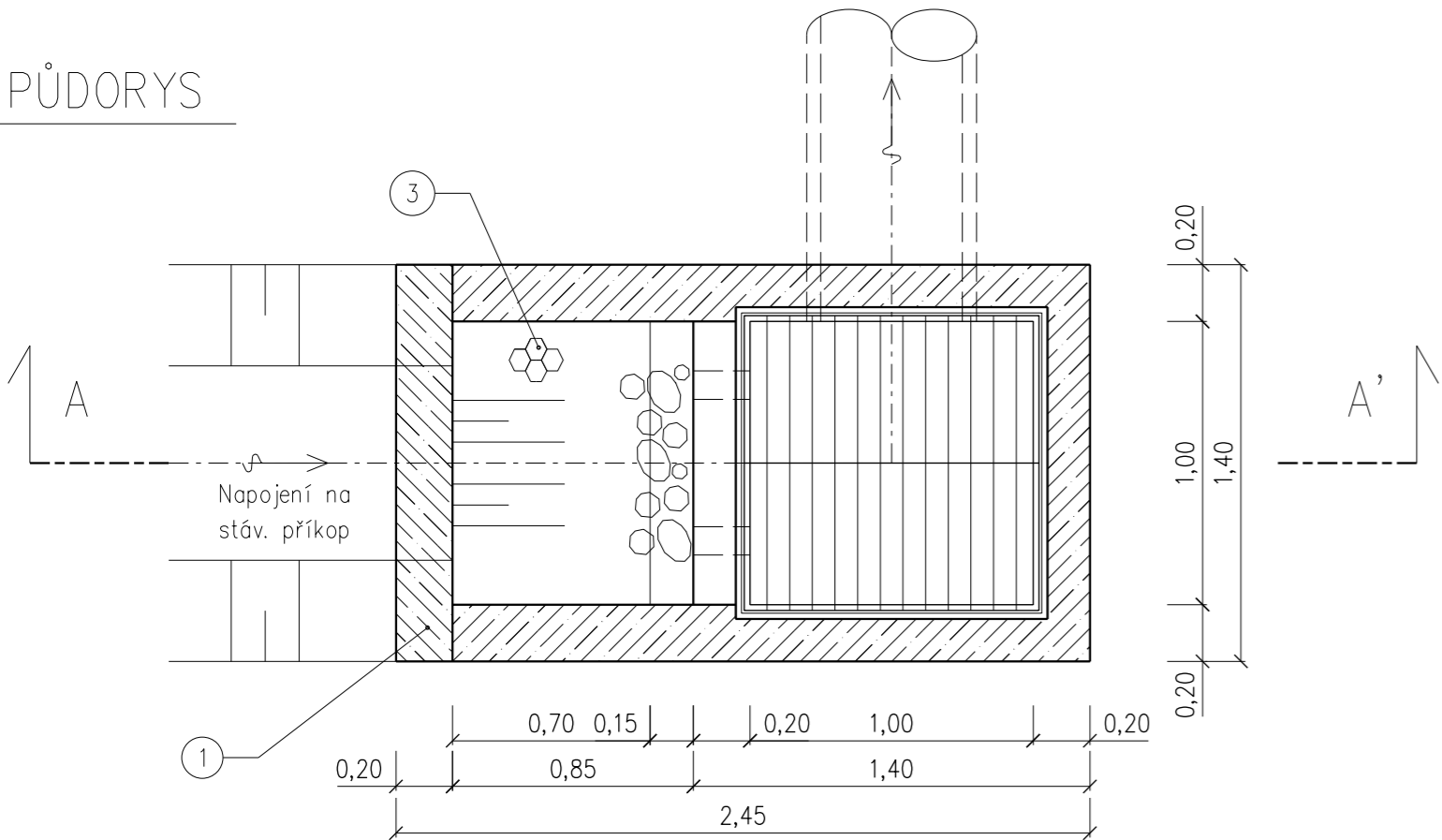


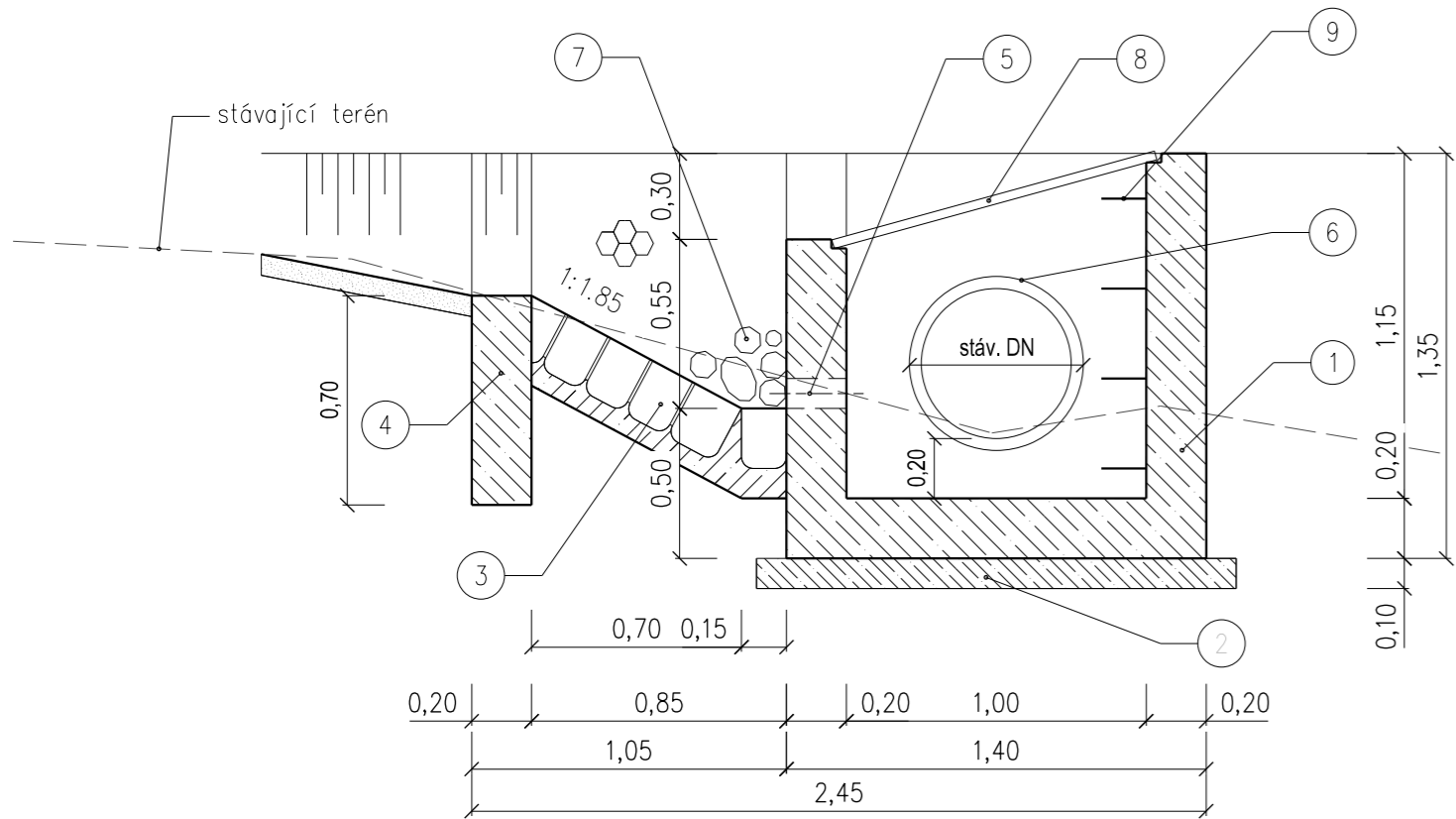
VTOKOVÁ JÍMKA KM 0,021 88

M 1:25

PŮDORYS



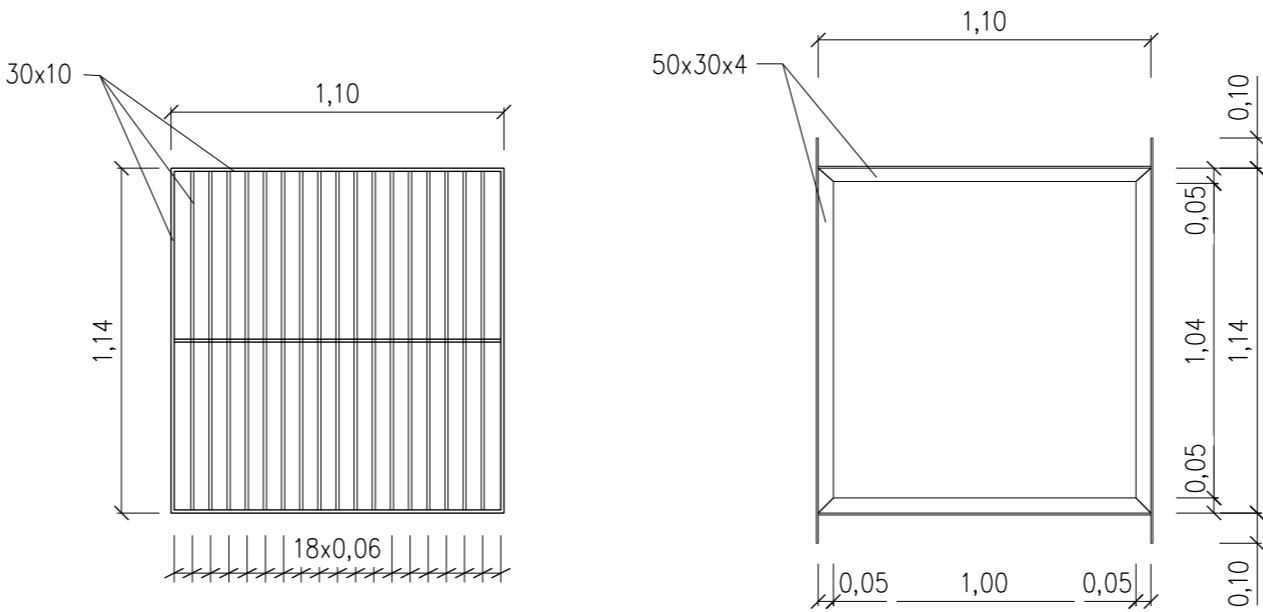
ŘEZ A – A'



LEGENDA:

- 1. BETON C30/37 XF4
- 2. PODKLADNÍ BETON C12/15
- 3. DLAŽBA Z LOM. KAMENE TL. 200mm, VYSPÁROVANÁ CEM. MALTOU MC25 DO BET. LOŽE C30/37 XF4 TL. 100mm
- 4. BET. PRAH 200/700 (BETON C30/37 XF4)
- 5. DRENÁŽNÍ POTRUBÍ DN 100mm
- 6. STÁVAJÍCÍ ODTOKOVÉ POTRUBÍ
- 7. KAMENNÝ ZÁHOZ
- 8. OCELOVÁ MŘÍŽ
- 9. STUPAČKY Z LITINY

OCELOVÁ MŘÍŽ NA VTOKOVOU JÍMKU



VÝPIS MATERIÁLU NA 1 KS MŘÍŽE

30/10	1100 mm	2 ks	2,20 m	2,43 kg/m	5,35 kg
30/10	1140 mm	2 ks	2,28 m	2,43 kg/m	5,54 kg
30/10	1120 mm	17 ks	19,04 m	2,43 kg/m	46,27 kg
30/10	1080 mm	1 ks	1,08 m	2,43 kg/m	2,62 kg
					59,78 kg

VÝPIS MATERIÁLU NA 1 KS RÁMU

50/30/4	1340 mm	2 ks	2,68 m	2,51 kg/m	6,73 kg
50/30/4	1100 mm	2 ks	2,20 m	2,51 kg/m	5,52 kg
					12,25 kg

Akce:		II/639 ČASTROV PRŮTAH	
		Dokumentace pro vydání společného povolení	
D.1 SO 101 SILNICE II/639		Zakázka číslo:	745-2018
Investor:		Datum:	12/2018
Krajská správa a údržba silnic Vysočiny, p.o.		HIP:	Ing. Rambousek Martin
VTOKOVÁ JÍMKA KM 0,021 88		Projektant:	Ing. Přivara Jakub
		Měřítko:	Výkres č.
		1:50	D.1.8.1

